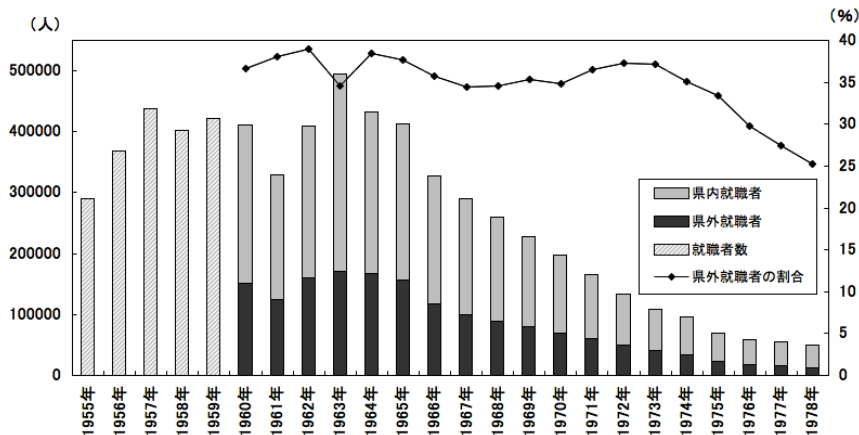


日本寄せ場学会年報『寄せ場』26号に掲載されました山口覚氏の論文「集団就職と韓国人研修生」におきまして、図の内容の正しくない表示、図のタイトル・キャプションの欠落がありました。以下に正しい図などを表示し訂正させていただきます。

【第1図の差し替え】



【第2図のタイトルおよびキャプション】

第2図 岐阜県・愛知県における新規中卒者の移動状況（1965年3月卒業者）

注：図aおよび図cにおける岐阜県から愛知県への移動者数が一致しないが、これは異なる資料の数値を使用したためである。愛知県の資料には沖縄県（琉球）の数値が記載されていたため、これを用いた。

資料：岐阜県商工労働部職業安定課（1967）『職業安定年報 昭和41年1月～12月』，愛知県労働部職業安定課編（1966）『職業安定年報 昭和40年版』。

【第3図の凡例の修正】

